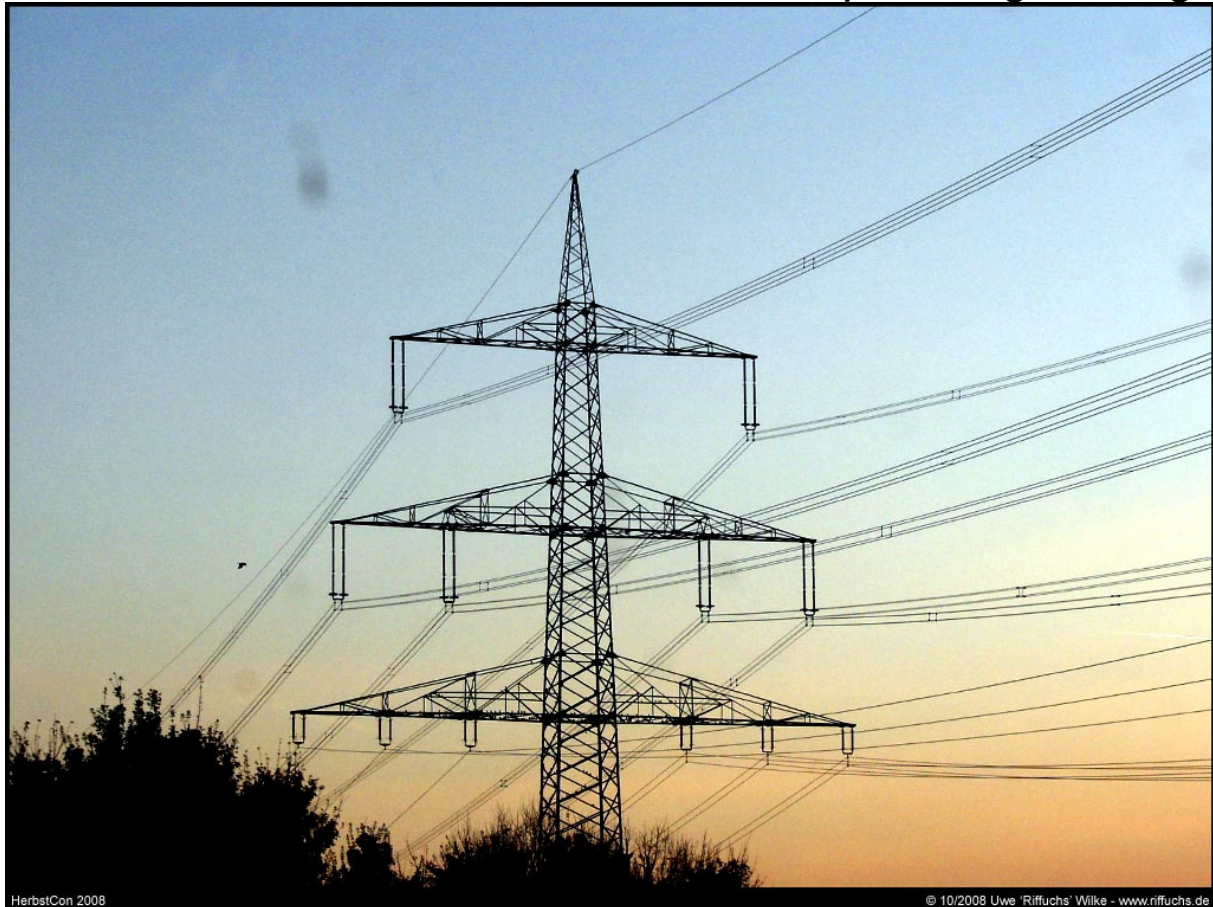


# Kotti aktiv - betreutes Wohnen

## Worüber geschwiegen wird

Über das Grundstück führt eine Hochspannungsleitung



Wie das Bild zeigt werden häufig so genannte Bündelleiter eingesetzt. Diese bestehen aus mehreren mittels Abstandhaltern verbundenen Leiterseilen. Das hat mehrere Gründe. Einer davon ist: Wechsel-Strom fließt nicht nur **in** den Leitern sondern auch **rundherum**. (Radio, Handy, es ist nicht einmal ein Übertragsmedium nötig: Mondlandung, Mars-Roboter)

Rund um Hochspannungsleitungen gibt es ein elektro-magnetisches Feld. Dies ist gesundheitlich bedenklich, wie aus einigen Studien und Gutachten hervorgeht. z.B.:  
<http://risiko-elektrosmog.de/Elektrosmog/Draussen/Hochspannungsleitung.htm>  
<http://sbgv1.orf.at/stories/93850>

### **Krebs durch Hochspannungsleitungen?**

*"Hochspannungsleitungen könnten die Gesundheit von Menschen gefährden und sogar Krebs verursachen. Davor warnt der Umweltmediziner des Landes, Gerd Oberfeld, in einem aktuellen Gutachten."* Die Versorgungsunternehmen, welche für diese Leitungen verantwortlich sind, wollen davon natürlich nichts wissen.

<http://de.wikipedia.org/wiki/Freileitung>

Wer in der Elektro-Branche tätig ist sollte von den gesundheitlichen Gefahren wissen. z.B.

BM Ing. Andreas Kieslich

Wien Strom

GGR Ing. Wolfgang Muhsger

E-T-P (Elektro-Technische-Planung)

Wer trotz diesem Wissen zu Senioren-Wohnungen unter einer Hochspannungsleitung zustimmt, akzeptiert gesundheitliche Gefahren. Über die große Lärmbelastung durch die Südbahn wurde in der Gemeinderatssitzung lange diskutiert.

**Diese Ignoranz gegenüber den Gefahren für die Gesundheit der Senioren finde ich verantwortungslos und verwerflich!**